

ゼッチ ZEH新モデル見学会開催

[ゼロエネルギーハウス]

COCORO

メンテナンス0 電気代0 ゼロエネルギーハウス

**20万円分
商品還元
キャンペーン**
《詳しくはモデルハウスにて》

岩出市 荊本 **4/21(土)・22(日)** 10:00 ~ 17:00



ZEH新モデル
メンテナンス0、電気代0、0エネルギーハウス **誕生**
COCORO
5つのポイントをご紹介します!

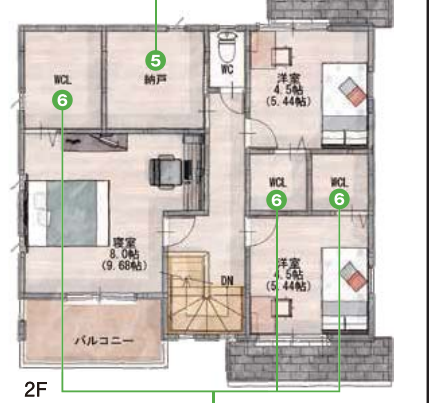
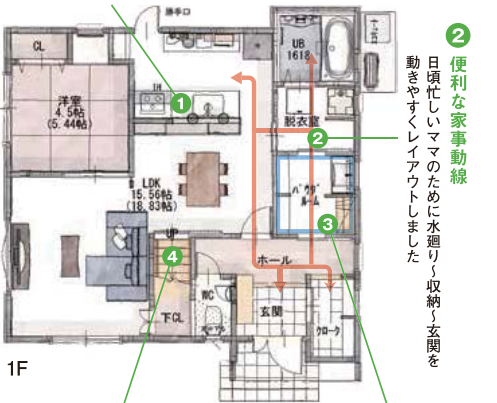
35年暮らすと
1,000万の差がつく!
新モデルハウスを
ご確認ください!

- 1. 家計と健康に配慮したゼロエネ住宅**
高断熱仕様(室内の温度が一定)
ヒートショックを防止し、ぜんそくや手足の冷えなどの健康改善に繋がります。
+
太陽光発電(電気代0円)で消費エネルギー削減
- 2. 地震に強くて安心**
耐震等級が最高ランクの3☆☆☆
シェルタールーム付きなので、いざという時の防災対策も安心です。
- 3. 外壁総タイルで塗り替え不要**
経年による色褪せがほとんどないので、メンテナンス費がかかりません。
- 4. 収納たっぷり暮らしスッカリ**
通常収納率/一戸建て13%程、マンション8~10%程、COCOROは20%!

- 5. AIのサポートで便利な暮らし(最新IoT住宅)**
 - 意識しなくても自動で省エネ(Panasonic製 スマートHEMS)
 - 外出先でもスマホから電気機器の操作が可能
 - CMでおなじみのスマートスピーカー(Google Home)と連携し音声で機器をコントロール



- 1. ふれあいキッチン**
お料理・片付けをしながら
ご家族の顔が見える広々とした対面キッチン
- 2. 便利な家事動線**
日頃忙しいママのために水廻り・収納・玄関を
動きやすくレイアウトしました
- 3. 家族を守るパウダールーム**
パウダールームはもしもの時の
シェルタールームとしての機能も兼ね
- 4. 家族が顔を合わせる階段**
リビング階段でいつでも家族が
感じられる「家族想い」のお家です。
ドア付でエアコン省エネ室内温度にも配慮
- 5. マルチな空間、納戸**
家族みんなで使える便利な納戸
- 6. ウォークインクローゼット**
たっぷり入る収納で暮らしスッカリ



ご来場プレゼント!!
アンケートに
お答えいただいた方に
プレゼント進呈!!
お米 5kg

