

ZEH住宅なら、センチュリーホーム

Century Home

国の制度をうまく活用して

グリーン住宅ポイント ※1

すまい給付金

ZEH住宅を建てると

最大100万ポイント + さらに最大50万円

※1.一定の要件を満たした住宅に国から付与されるポイントで対象商品(家電やインテリア、食料品など)と交換することができます。
※補助金の申請には対象期間等の条件がございます。詳しくはスタッフまでお問い合わせください。

ご面倒な書類手続き等は、
全て弊社が承ります!!

詳しくは

補助金説明の
動画もCheck



本社ショールームにて

予約
優先

ZEH説明会

5/22^土・23^日・29^土・30^日

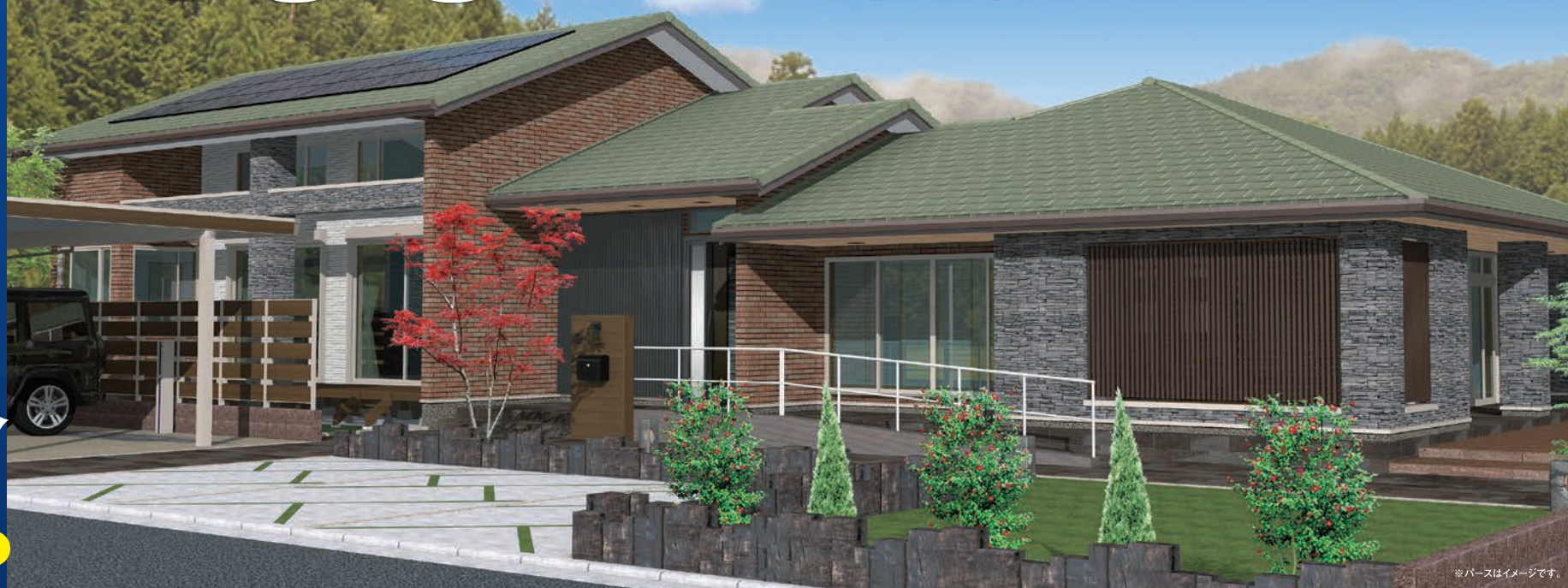
10:00~17:00

※開催場所は下記地図をご参照ください。

説明会に
参加できない方は
動画をCheck



お相談に来るお客様、
ぜひお電話ください。
お電話受付中



※パースはイメージです。

ZEH

光熱費0円

ずっと安心して暮らしていける家

耐久性抜群! 外壁はワンランク上の総タイル張り

タイルは美しさが長持ちし、メンテナンスの手間がほとんどかからない理想的な外壁です。

※詳しくは下記までお問い合わせください。

ZEH
標準仕様

電気を創る
太陽光発電
システム

メンテナンスフリー
[選べる21種類]
外壁
総タイル張り

地震に強い
耐震等級3
(最高等級)

電気代の見える化
IoT対応 HEMS
(パオスマートHEMS)

高断熱で省エネ
高断熱サッシ
(リクシルサーモスト)

花粉・PM2.5対策
[PM2.5対応]
24時間換気
システム

好評分譲中! 補助金あり! ご相談ください。

紀の川市 CENTURY TOWN 貴志川町神戸

※パースはイメージです。

★中貴志小学校区★生活便利♪★アクセス便利!◆区画図

和歌山電鉄 貴志川線 貴志駅
▶▶徒歩13分(1,000m)

中貴志小学校
▶▶徒歩9分(700m)

貴志川中学校
▶▶自転車11分(900m)

マツゲン貴志川店
▶▶徒歩3分(250m)

周辺施設

和歌山電鉄 貴志川線 貴志駅

紀の川市役所 貴志川支所

イオンタウン貴志川

ディスカウント ドラッグコスモス

ヒダカヤ&業務スーパー 貴志川店

貴志川郵便局

紀陽銀行

しまむら

1F 2F

【概要】 ■所在地/ 紀の川市貴志川町神戸字野手258より分筆 ■地目/宅地 ■浄化槽/合併浄化槽 ■形態/売主 ■用途地域/第2種住居 ■建ぺい率/60% ■容積率/200%

貴志川町神戸 案内図

注文住宅 リフォーム 次世代型タイルの家

株式会社 センチュリーホーム

〒649-6311 和歌山市里39 イズミヤ紀伊川辺店すぐ隣

0120-222-578

好評! ナイター営業中!!

【営業時間】10:00~20:00

年中無休

センチュリーホーム和歌山 検索

■宅建業免許/和歌山県知事(8)第2282号 ■建設業免許/和歌山県知事許可(総-17)第5719号 ■和歌山宅地建物取引業協会会員 ■(社)近畿地区不動産公正取引協議会加盟 ■広告有効期限/2021年6月30日

センチュリーホーム本社・モデルハウス

この看板を目印にご来場ください

3 すべての人に健康と福祉を

- 高断熱住宅によるヒートショック事故の防止
- 長期優良住宅の募集

7 エネルギーをみんなにそしてクリーンに

- 全棟に「BELS」が標準
- ゼロエネルギー住宅(ZEH)の普及

11 住み続けられるまちづくりを

- 耐震等級3の住宅を提供し、地震にも安心の家づくり

新型コロナウイルス 感染拡大防止策

【展示場・ショールーム】 ●展示場は通気性を良くしております。 ●ショールーム、事務室、休憩室の常時換気を実施しております。 ●テーブルやドアノブ等、店舗設備・店舗環境を常に清潔に保ちます。 ●マスクをお持ちでないお客様は、当社で支給させていただきます。 【弊社社員】 ●毎日出勤前に検温し37.5度以上の発熱、または体調不良時は自宅待機とします。 ●お客様ご対応時においても、マスクを着用させていただきます。 ●お客様ご対応の有無にかかわらず、常に手洗い・消毒を徹底します。 ●業務中、休憩中においても密接・密着を避け、一定の間隔を確保します。 ●万一社員またはその家族・同居人に感染者が出た場合は即時報告・共有し、自宅待機等の必要対策・処置を講じます。